

# 장애인일자리사업

## 신청방법

매년 11월~12월 전국 시·군·구 및 민간위탁 사업수행기관의\* 홈페이지 등 모집공고를 통해 장애인일자리사업 모집 및 선발  
 \* 민간위탁 사업수행기관: 시·군·구청으로부터 장애인일자리사업을 위탁받아 수행하는 기관(장애인복지관, 장애인복지단체, 특수교육기관 등)

선발된 참여자는 2025년 1월부터 장애인일자리사업 참여 가능

장애인일자리사업은 「장애인복지법」제21조와 장애인복지법 시행령 제13조2(장애인일자리사업 실시)에 근거하여 국가가 미취업 장애인에게 소득보장과 사회참여의 기회를 제공하기 위해 직접 일자리를 제공하는 사업으로 **일반형일자리, 복지일자리, 특화형일자리** 3가지 유형이 있습니다.

구분	일반형일자리		복지일자리		특화형일자리	
	전일제	시간제	참여형	특수교육·복지연계형	발달장애인·요양보호사·보조일자리	시각장애인·안마사·파견
근무시간	주 5일 (주 40시간)	주 20 시간	주 14시간 이내 (월 56시간)		주 5일 (주 25시간)	주 5일 (주 25시간)
선발대상	18세 이상 장애인복지법상 등록된 미취업 장애인	18세 이상 장애인 복지법상 등록된 미취업 장애인	미취업 전공과 재학생  *고등학교 3학년의 경우, 실습가능 시점부터 참여가능	18세 이상 장애인 복지법상 등록된 미취업 자적장애 및 자폐성 장애인	18세 이상 안마사 자격을 취득한 미취업 시각장애인	18세 이상 안마사 자격을 취득한 미취업 시각장애인
업무내용	행정도우미, 전담지원 행정도우미, 복지서비스 지원요원 등	도서관사서보조, 우편물 분류, 급식지원, 장애인전용주차 구역 계도 및 홍보 등	요양보호사 보조	어르신 대상 전문 안마서비스 제공		
사업기간	1월 ~ 12월 (12개월)					

# 한국장애인개발원은

장애인복지법 제29조의 2에 의거 설립된 보건복지부 산하 공공기관으로 2010년부터 보건복지부 장애인일자리 전문관리체계 구축사업을 수탁 받아 운영하고 있습니다.

## 장애인일자리 전문관리체계 구축사업

### 일자리개발 및 정책지원

- 신규직무 및 매뉴얼 개발
- 신규배치기관 개발
- 정책모니터링단 운영
- 장애인일자리 조사·연구

### 일자리사업 지원

- 장애인일자리사업 전문관리체계 구축 및 운영
- 현장모니터링
- 우수참여자와 우수일자리 사례 발굴
- 장애인일자리 홍보
- 장애인일자리사업 만족도 조사
- 장애인일자리 전산시스템 운영

### 일자리교육 지원

- 참여자 교육·교재 제작 및 지원
- 담당자 교육지원
- 사업설명회, 워크숍 등 지원
- 장애인일자리 이력센터 운영

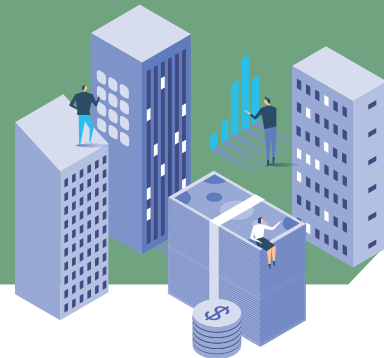
한국장애인개발원  
 Korea Disabled People's Development Institute

서울시 영등포구 의사당대로 22 이룸센터 5층  
 대표전화 02-3433-0600  
 홈페이지 www.koddi.or.kr

장애인과 비장애인이  
 더불어 행복한  
 사회를 위해

함께하는  
 즐거운 일터,

# 장애인일자리사업 신청하세요!



# 장애인일자리사업 수행체계

## 보건복지부

- 장애인일자리사업 정책 및 종합계획 수립
- 사업 예산 지원
- 사업 운영 지도 및 관리 감독 총괄
- 장애인일자리 관련 법령 및 제도 개선 등

## 한국장애인개발원

- 장애인일자리사업 수행기관 관리 및 지원 총괄
- 장애인일자리 신규직무 및 배치기관 개발
- 장애인일자리사업 수행실적 관리 및 분석 (전산시스템 운영)
- 장애인일자리 관련 연구 및 조사
- 장애인일자리사업 참여자 및 담당자 교육 지원

## 시·도

- 사업추진 계획 수립 및 예산지원
- 사업수행기관(시·군·구) 지원 및 관리
- 사업수행기관 지도점검 및 평가
- 사업 관련 실적 취합, 진행 및 결과보고 (시·도 → 보건복지부/한국장애인개발원)

## 시·군·구 및 민간위탁 사업수행기관

- 사업 수행 또는 사업위탁 및 관리
- 참여자 모집·선발, 교육 및 직무배치, 지역자원 연계 등 사업진행
- 사업실적 및 급여등록, 진행 및 결과보고 (민간수행기관 → 시·군·구 → 시·도)
- 지역특화 장애인일자리 및 배치기관 개발
- 장애인일자리사업 참여자 민간일자리 취업 지원
- 배치기관 담당자 및 참여자 만족도 조사

사업에 대한 자세한 사항은 매년 발간되는 '장애인일자리사업 안내' 자료 참조 (보건복지부 및 한국장애인개발원 홈페이지에서 다운로드 가능)

## 일반형일자리 (전일제/시간제)

### 사업정의

미취업 장애인의 일반노동시장으로 취업을 위한 실무능력 습득을 지원하고, 일정기간 소득을 보장하는 일자리

### 참여대상

18세 이상 장애인복지법상 등록된 미취업 장애인

### 근무시간

구분	근무시간	
	1~11월	12월
전일제	- 주 40시간 - 주 5일 / 1일 8시간	- 주 37.5시간 - 월~목(주 4일) / 1일 8시간 - 금요일(주 1일) / 1일 5.5시간
시간제	- 주 20시간 - 1일 4시간 이상	- 주 19시간 - 1일 4시간 이상으로 하되, 주 1일은 4시간 미만 근로 가능 * 1일 4시간 이상 근로 시, 30분 휴게시간 지급

※ 시간 외 및 야간(22:00~06:00)근무 불가

### 월보수

구분	월 급여	비고
전일제	월 2,096,270원	- 4대 보험 가입
시간제	월 1,048,140원	- 퇴직금 지급(1년 근무자)

※ 2025년 기준, 세전 급여(12월 단축 근무 시 급여 변동될 수 있음)

### 주요직무 및 근무지

직무명	직무내용	주요 근무지
행정도우미	공공 및 복지행정 업무지원	시·군·구청, 읍·면·동 행정센터, 보건소, 공공기관 등
전담지원 행정도우미	장애인일자리사업 업무전담지원	시·군·구청, 장애인일자리사업 민간위탁 수행기관
복지서비스 지원요원	장애인일자리사업 참여자 직무지원, 사회(장애인)복지 전반의 행정전담 지원 및 직접서비스 지원	장애인일자리사업 민간위탁 수행기관, 비영리 복지시설(기관), 중증장애인생산품 생산시설
직업재활시설 지원요원 (시간제만 해당)	생산활동 직무* *하청 임가공 등의 작업활동이나 직접생산활동	장애인직업재활시설 (장애인보호작업장, 장애인근로사업장)

## 복지일자리 (참여형/특수교육-복지연계형)

### 사업정의

**참여형** : 취업이 어려운 장애인에게 장애유형별 다양한 일자리를 보급하여 직업생활 및 사회참여 확대를 위해 직업경험을 지원하는 일자리

**특수교육-복지연계형** : 복지일자리 사업과 특수교육, 중증장애인직업재활의 연계를 통하여 취업 시각지대에 있는 장애학생에게 맞춤형 직업경험을 지원하는 일자리

### 참여대상

**참여형** : 18세 이상 장애인복지법상 등록된 미취업 장애인

**특수교육-복지연계형** : 사업년도 기준 미취업 특수교육 전공과 학생

※ 고등학교 3학년의 경우, 실습가능 시점부터 참여가능

### 근무시간

구분	근무시간
복지일자리	- 주 14시간 / 월 56시간

※ 시간 외 및 야간(22:00~06:00)근무 불가

### 월보수

구분	월 급여	비고
복지일자리	월 561,680원	- 산재·고용 보험 가입

※ 2025년 기준, 세전 급여

### 주요직무 및 근무지

**주요직무**: 사무, 도서관 사서보조, 우편물 분류, 급식지원, 장애인전용주차 구역계도 및 홍보, 사회서비스사업 모니터링, 장난감세척 등 다양한 맞춤형 직무수행

**근무장소**: 관공서, 사회복지시설, 사회적기업, 도서관, 우체국, 어린이집, 유치원, 학교, 국공립병원, 공항 등

## 특화형일자리 (시각장애인안마사 파견)

### 사업정의

안마사자격을 지닌 미취업 시각장애인이 노인복지관, 경로당 등을 이용하는 어르신들에게 양질의 안마서비스를 제공하는 일자리

### 참여대상

장애인복지법에 따라 등록된 18세 이상 미취업 시각장애인 중 「의료법」 제82조 및 「안마사에 관한 규칙」 제3조에 따라 안마사 자격인증을 받은 사람으로서 「의료법 시행규칙」 제20조에 따라 전년도 이후 보수교육을 이수한 사람

\* (예시) '25년 신청자의 경우, '24년 1월 1일 이후 보수교육 이수한 사람)

### 근무시간

구분	근무시간	
	1~11월	12월
시각장애인안마사 파견	- 주 25시간 - 주 5일 / 1일 5시간	- 주 23.5시간 - 월~목요일(주 4일)/1일 5시간 - 금요일(주 1일)/1일 3.5시간

※ 시간 외 및 야간(22:00~06:00)근무 불가

### 월보수

구분	월 급여	비고
시각장애인안마사 파견	월 1,313,930원	- 4대 보험 가입 - 퇴직금 지급(1년 근무자)

※ 2025년 기준, 세전 급여(12월 단축 근무 시 급여 변동될 수 있음)

### 주요직무 및 근무지

**주요직무**: 고령 어르신의 건강 상태를 사전 확인하여 전신 및 신체부위별 전문 안마서비스 제공

**근무장소**: 안마서비스 제공을 위한 일정 시설 여건 등을 갖춘 노인복지관, 경로당, 노인여가복지시설 및 주·야간보호소 등

※ 단, 장애인복지관, 종합사회복지관에서 60세 이상 어르신을 대상으로 사업을 진행할 경우 배치가능

## 특화형일자리 (발달장애인 영양보호사 보조)

### 사업정의

발달장애인을 영양보호사의 업무를 지원하는 일자리에 배치하여 직무 능력 습득 및 일자리 경험을 제공하는 일자리

### 참여대상

18세 이상 장애인복지법상 등록된 미취업 발달장애인 (지적장애인 또는 자폐성장애인)

### 근무시간

구분	근무시간	
	1~11월	12월
발달장애인 영양보호사 보조	- 주 25시간 - 주 5일 / 1일 5시간	- 주 23.5시간 - 월~목요일(주 4일)/1일 5시간 - 금요일(주 1일)/1일 3.5시간

※ 시간 외 및 야간(22:00~06:00)근무 불가

### 월보수

구분	월 급여	비고
발달장애인 영양보호사 보조	월 1,313,930원	- 4대 보험 가입 - 퇴직금 지급(1년 근무자)

※ 2025년 기준, 세전 급여(12월 단축 근무 시 급여 변동될 수 있음)

### 주요직무 및 근무지

**주요직무**: 영양보호사 보조업무(식사 도와드리기, 이동 도와드리기, 주변 정리하기, 거주환경 청소하기, 심부름하기 등)

**근무장소**: 시설형(시설요양 서비스를 제공하는 노인복지시설 및 병원), 방문형(재가 방문요양 서비스 기관을 통해 장기요양 서비스를 이용하는 어르신 가정)